

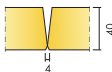
Ecophon Master™ B

Ecophon Master™ B-absorbenter limmas kant i kant direkt på innertaket, vilket gör att taket får ett slätt utseende. De fasade kanterna skapar ett diskret spår mellan absorbenterna. För applikationer där det krävs ett system med minsta möjliga totala konstruktionshöjd.

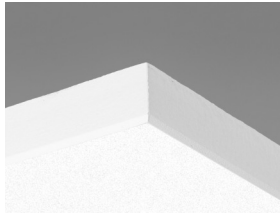


Kindertagesheim St. Markus, Germany

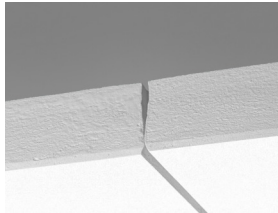
SYSTEMÖVERSIKT



Format c, mm	600x600	1200x600
Direct	•	•
Tjocklek (tj)	40	40
Principskiss	M113	M113



Master B absorbent



Sektion av Master B system



Master B system



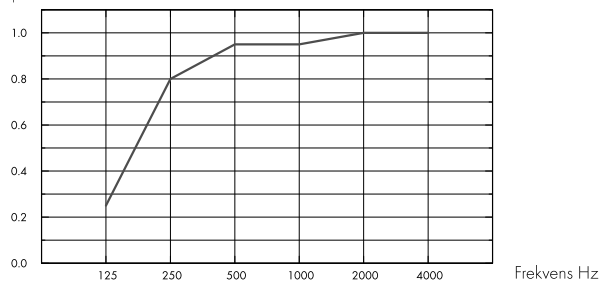
Akustik

Ljudabsorption:

Provningsresultat enligt EN ISO 354

Klassificering enligt EN ISO 11654, värde för Noise Reduction Coefficient, NRC och Sound Absorption Average, SAA enligt ASTM C 423.

α_p , Praktisk ljudabsorptionsfaktor



– Master B 40 mm, 43 mm o.d.s.

tj mm	tkh mm	α_p , Praktisk ljudabsorptionsfaktor						α_w	Ljudabsorptionsklass
		125 Hz	250 Hz	500 Hz	1000 Hz	2000 Hz	4000 Hz		
40	43	0.25	0.80	0.95	0.95	1.00	1.00	A	

tj mm	tkh mm	NRC	SAA
40	43	0.95	0.95



Inomhusmiljö

Miljömärkning	Standard	Plant
Eurofins Indoor Air Comfort®	IAC	IAC Gold
Fransk VOC	A	A+
Finsk M1	•	•



Environmental Footprint

	Kg CO ₂ equiv/m ²
Master B	7,30 (Master family EPD i enlighet med ISO 14025 / EN 15804)
Master B/Plant	4,90 (Master B/Plant EPD i enlighet med ISO 14025 / EN 15804)



Circularity

Minsta andel återvunnet material efter konsumentledet

59%

Återvinningsbarhet

Helt återvinningsbar



Brandsäkerhet

Land	Standard	Klass
Europa	EN 13501-1	A2-s1,d0

Ljudabsorbenternas kärna är testad och klassificerad som ej brännbar enligt EN ISO 1182.



Fuktbeständighet

Produkt	Klass
Standard	Class C, RH 95% and 30°C
Plant	Class A, RH 70% and 25°C

Enligt EN 13964: 2014



Ljuseffektivitet

White Frost, närmaste NCS-färgprov S 0500-N, 85 % ljusreflektion. Glans <1.



Rengörbarhet

Systemet tål daglig dammtorkning och dammsugning samt våttvorkning en gång per vecka.



Tillgänglighet

Absorbenterna är ej demonterbara.



Montering

Monteras enligt Principskisser, Installationsguider och Drawing Aid. För information om minsta totala konstruktionshöjd se Materialspecifikation. Aktuell yta skall ha tillräcklig styrka för att kunna bära belastningen av plattorna. Vid tveksamheter bör provlimning utföras. Underlaget ska alltid vara torrt och rent. För bästa resultat bör underlaget vara jämnt.



Systemvikt

Systemet har en ungefärlig vikt på cirka 5 kg/m².



Mekaniska egenskaper

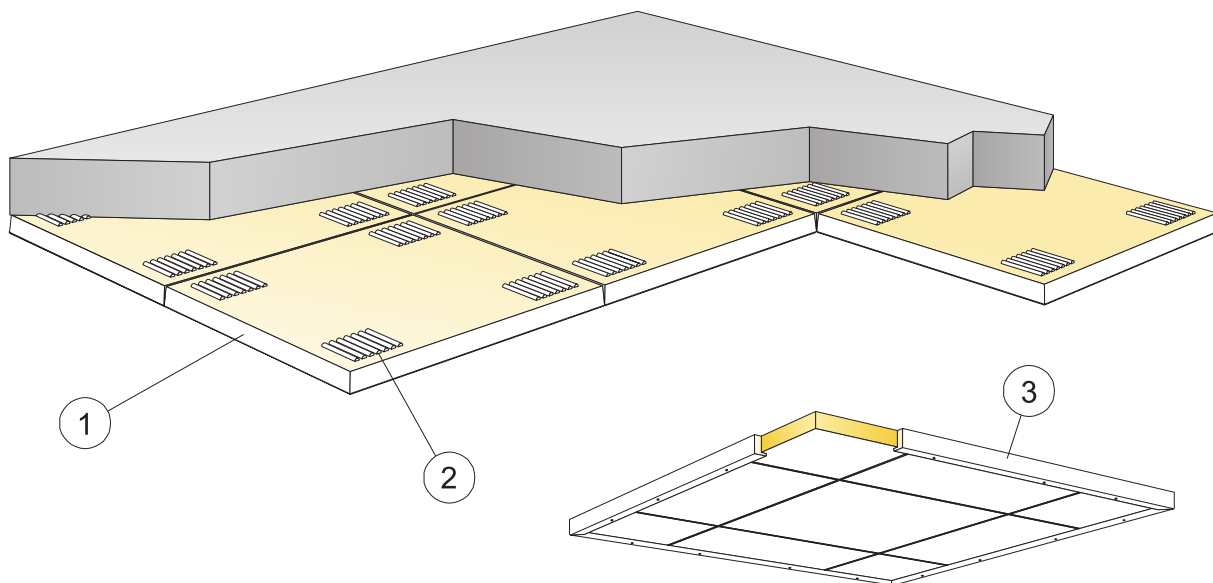
Ytterligare belastning måste fästas i bjälklaget.



CE

Ecophons undertakssystem är CE-märkta enligt den europeiska harmoniserade standarden EN13964: 2014. CE-märkta byggprodukter omfattas av en prestandadeklaration (DOP) som gör det möjligt för kunder och användare att enkelt jämföra prestanda för produkter som är tillgängliga på den europeiska marknaden.

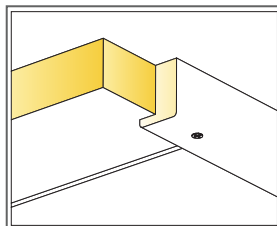
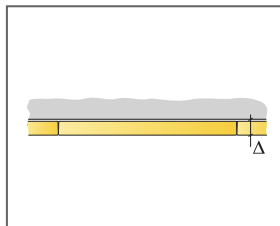
PRINCIPSKISS (M113) FÖR ECOPHON MASTER B MED CONNECT ABSORBENTLIM



© Ecophon Group

MATERIALSPECIFIKATION (EXKL. SPILL)

	Storlek, mm	
	600x600	1200x600
1 Master B	2,8/m ²	1,4/m ²
2 Connect Absorbentlim (0,25 l/m ² - 0,4 l/m ² beroende på installationsförhållandena)	efter behov	efter behov
Använd Connect Tandad Spackel för att applicera limmet.	-	-
3 Vid fältmontage: Connect Träavslutningslist, L=3000 (infästning c500)	efter behov	efter behov
Δ Min total konstruktionshöjd: 43 mm	-	-
δ Enskilda takelement är ej demonterbara.	-	-
Synliga skurna kanter skall mätas.	-	-



Trälist för fältmontage